

PI 在线式红外热像仪

- 温度范围：-20~900℃ (分段)
- 操作方便，体积小巧
- 高精度，热灵敏性 (NETD) 为 0.08K
- 多种镜头可选
- 实时热图，快速更新
- USB 2.0接口、USB供电
- 1m, 5m或20m USB电缆
- Windows XP/Vista-PI Connect软件
- 模拟输入和输出、触发接口
- 外观极其轻巧和坚固



基本参数

环境等级	IP65
环境温度	0~50℃
存储温度	-40~70℃
相对湿度	20~80%, 不结露
冲击	25G, IEC 68~2~29
震动	2G, IEC 68~2~6
重量	250g(包括镜头)
尺寸	45mm × 45mm × 62mm

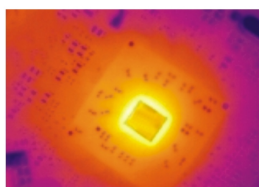
电参数

输出	USB 2.0
供电	USB供电
接口 (电隔离)	0~10V输出 0~10V输入 触发输入
电缆长度	1m, 5m或20m USB电缆
三脚架	1/4~20UNC

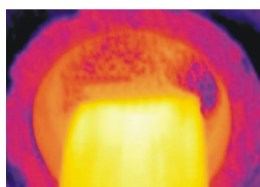
测量参数

温度量程	-20 ~ 900℃ (-20~100℃/0 ~ 250℃/150 ~ 900℃可切换)
探测器	焦平面非致冷探测器35×35μm ²
热灵敏度	0.08K, 31° FOV/F=0.7 0.3K, 9° FOV/F=1.6
帧频	100Hz
光谱响应	7.5~13μm
光学分辨率	160×120像素
系统精度	±2%或±2℃
显示分辨率	0.1℃
镜头	31° /f = 10mm 9° /f = 36mm 64° /f = 5.7mm
测量模式	十字坐标灵活取点、 自动显示选定区域最大\最小或平均温度
色板	铁灰、彩虹、黑白、黑白反向
设置控置 (通过软件)	测量模式、全自动、手动 色板、发射率、文件管理、日期时间 ℃/F、语言
发射率	0.10 ~ 1.00 (可调节)

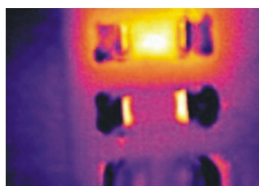
应用



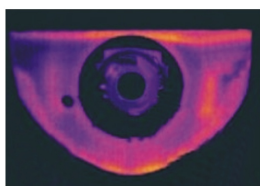
电子研发



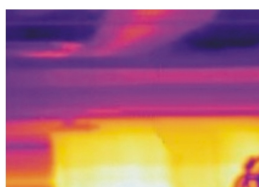
挤压过程控制



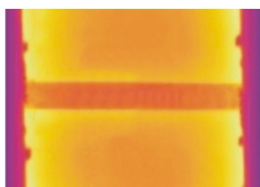
电气设备研发



机械元件研发

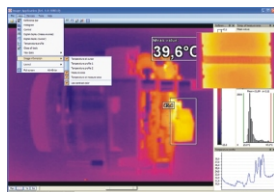


过程控制



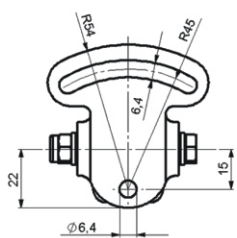
太阳能板生产

软件

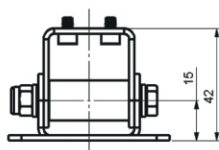


- 实时显示热图像
- 带记录功能（录像、截图）
- 参数设置、远程遥控
- 快速热过程详细分析

附件



安装支架



安装支架带保护箱

标准配置

- PI热像仪主机（包含1个镜头）
- 三脚架适配器
- 包装箱
- 操作手册
- USB连接电缆
- PI-Connect专用软件：热过程控制及分析

尺寸

